



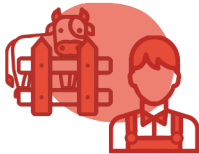
**ES RESPONSABILIDAD DEL EMPLEADOR INFORMARLE,
FORMARLE Y SUPERVISARLE ADECUADAMENTE PARA LA
TAREA ASIGNADA



Mantener siempre las
herramientas y el equipo en
buen estado y asegurarse de
devolverlos a su sitio después
de usarlos



Mantener los locales limpios y
ordenados



Evitar estar en zonas
peligrosas (por ejemplo: una
valla mecánica que encierre
el corral de los animales o la
zona de espera)



Trabajar en un lugar seco y
preferiblemente sobre una
alfombra de goma cuando se
utilicen herramientas eléctricas



Desconectar siempre la
alimentación y bloquear el
interruptor del equipo durante
el mantenimiento, la
reparación o la inspección



Al manipular los productos :

- Informarse sobre la particularidades de los productos utilizados
- Tener la formación necesaria para manipular productos peligrosos
- No transferir nunca los productos a otro recipiente
- Usar guantes
- Almacenar los productos en un armario cerrado y con llave
- Localizar las fuentes para el lavado de emergencia de los ojos
- Conocer los números de emergencia



Depósito de estiércol y silo para
ensilaje :

- Informarse de los procedimientos de entrada y respuesta en caso de emergencia
- Comprobar la calidad del aire antes de entrar
- Ventilar bien los locales antes y durante los trabajos
- Trabajar en equipos de 2 (una persona en el exterior)
- En presencia de gases, prever la protección respiratoria adecuada
- Utilizar un arnés de seguridad (silo para ensilaje)



Silo de grano :

- Utilizar un arnés de seguridad
- Utilizar una máscara antipolvo