

# Former pour assurer la pérennité

Karyne Côté enseignante en prévention, formatrice secourisme en milieu de travail CNESST



9 FÉVRIER  
2023

## La sécurité avec les véhicules agricoles : du lourd à ne pas prendre à la légère

Quatre conférences permettront de vous outiller sur :

- les équipements artisanaux : ce qu'en dit la loi
- la sécurité routière
- l'opération sécuritaire des véhicules agricoles
- la formation des opérateurs de véhicules agricoles

Inscrivez-vous au

[santesecurite.upa.qc.ca](https://santesecurite.upa.qc.ca)



# ITAQ



**INSTITUT DE  
TECHNOLOGIE  
AGROALIMENTAIRE  
— DU QUÉBEC —**



**FORMATION  
DEC**



**FORMATION  
AEC**



**FORMATION  
CONTINUE**



**FORMATION  
AUX ENTREPRISES**



## M. Chalifoux président du CA de l'ITAQ



# Sujets discutés



DÉFINIR CERTAINS TERMES



RESPONSABLES D'UNE  
FORMATION PÉRENNE



FORMATION PÉRENNE

# Définir le terme former :

Faire acquérir à quelqu'un un niveau intellectuel, culturel, etc. en développant **certaines connaissances, habitudes, manières, qualités; éduquer, façonner.**

Source : (2023, CNRTL)



# Définir le terme pérennité en lien avec la formation :

Selon L'EUCAM, l'apprentissage pérenne est défini comme « toute activité d'apprentissage entreprise à tout moment de la vie, dans le but d'améliorer les connaissances, les qualifications et les compétences, dans une perspective personnelle, civique, sociale et/ou liée à l'emploi ».

L'apprentissage pérenne consiste également à offrir une « seconde chance » pour mettre à jour ses compétences de base et à offrir des possibilités d'apprentissage à des niveaux plus élevés. Cela signifie que les systèmes traditionnels doivent être modifiés de manière à être plus ouverts et flexibles, afin d'être réellement adaptés aux besoins des apprenants, ou des apprenants potentiels.

Source : (EUCAM système d'apprentissage multilingue, 2023)

# Formation pérenne engendre

- L'entreprise
- Compétences
- Connaissances



# Question

Qui sont les responsables d'une formation pérenne ?



# RESPONSABLES

- L'apprenant
- Enseignant / formateur





# L'APPRENNANT

S'instruit si...

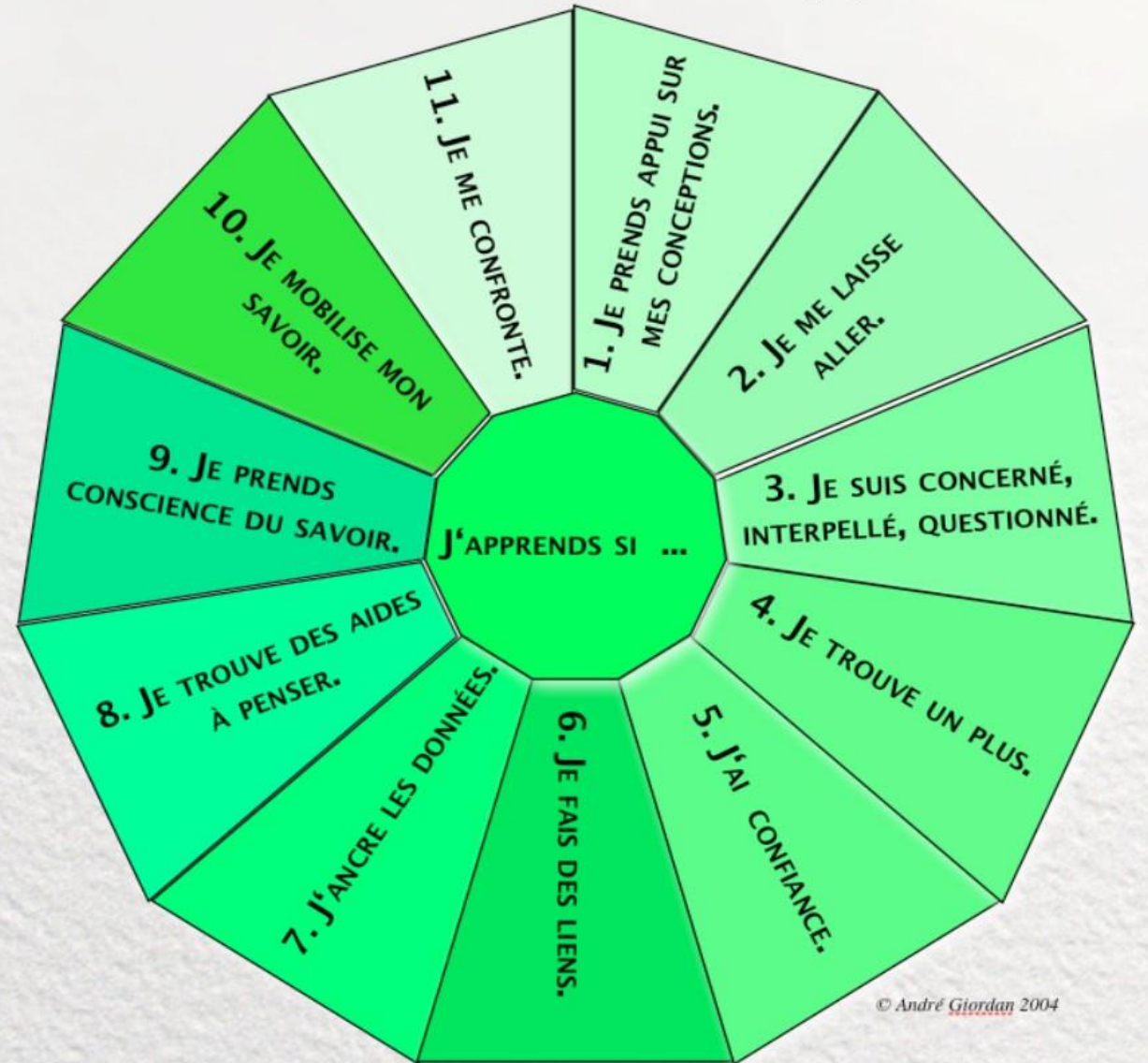
[www.menti.com](https://www.menti.com) code 8497 7082



# L'APPRENNANT

SOURCE: (2004 ANDRÉ GIORDAN / DIDAPRO)

## Facteurs favorisant l'apprendre





# L'APPRENNANT SE LAISSE ALLER

- Prendre des risques
- Valeurs
- Faire des erreurs

La pédagogie de l'erreur est un passage **obligé et nécessaire dans l'apprentissage**. Pour bien en profiter on doit la regarder comme un moyen de formation et non pas une production erronée

Source : (Oumayma NAJI, 2021)



# L'APPRENNANT EST CONCERNÉ, QUESTIONNÉ...

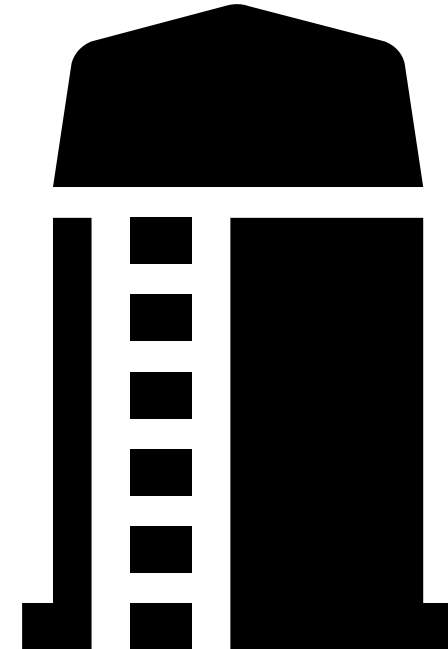
- Opinions
- Réalité
- Implication au sein du processus d'apprentissage





# L'APPRENNANT LORSQU'IL FAIT DES LIENS

- Agriculture
- Vocabulaire
- Technique
- Expérience
- Anecdote





# L'ENSEIGNANT

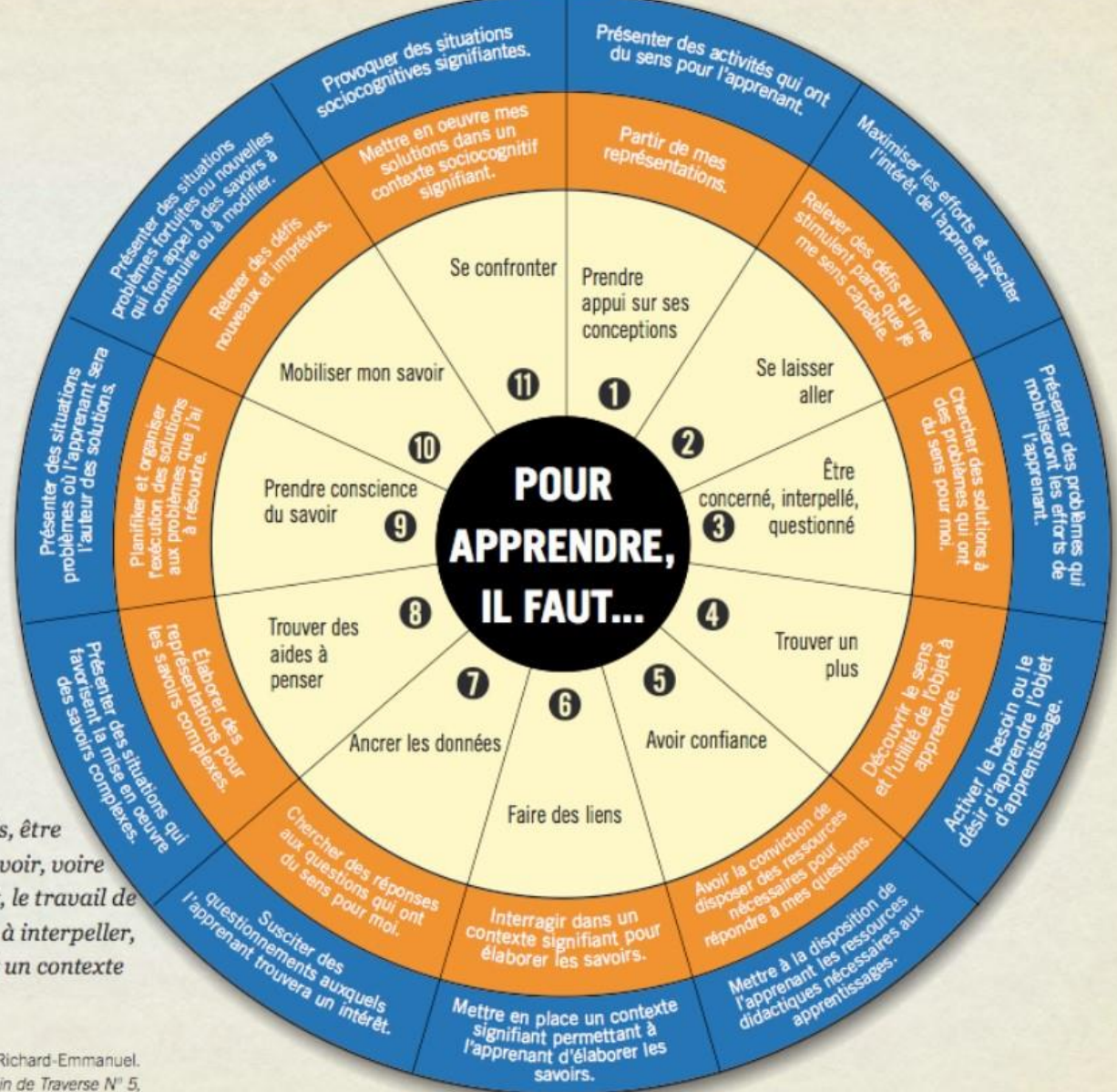
Tâche de l'enseignant

Tâche de l'apprenant

## EXPLICATION

«Trouver du sens aux savoirs abordés, être motivé. Voilà ce que l'élève doit percevoir, voire ressentir. Pour parvenir à ce résultat, le travail de l'enseignant consiste essentiellement à interpeller, concerner, questionner en proposant un contexte ayant du sens pour l'apprenant.»

— PELLAUD Francine, GIORDAN André, EASTES Richard-Emmanuel.  
Vers de nouveaux paradigmes scolaires, dans *Chemin de Traverse* N° 5,  
Paris, Les amis de Circée, 2007.



© 2004-05, André Giordan et Henri Boudreault.

SOURCE: (DIDAPRO ;2004 ANDRÉ GIORDAN / 2005 HENRI BOUDREAUULT )

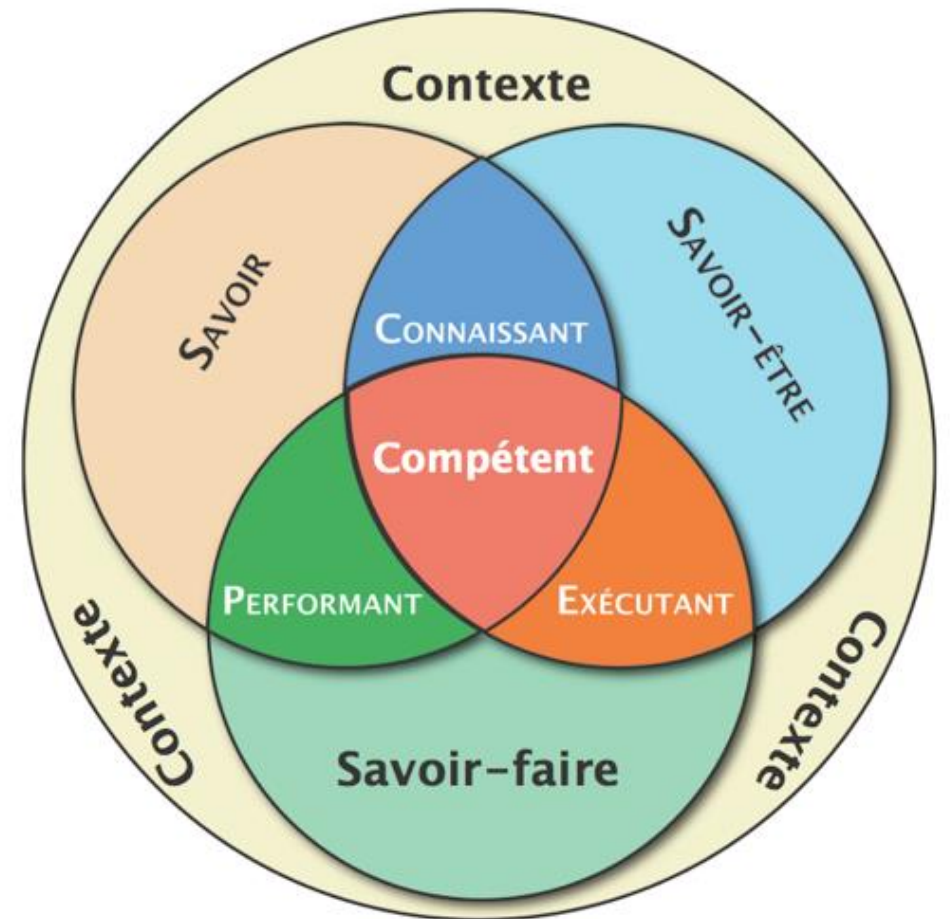


## L'ENSEIGNANT

### Créer une formation qui assure la pérennité

- Amalgame de savoir
- Définitions
- Former un individu compétent

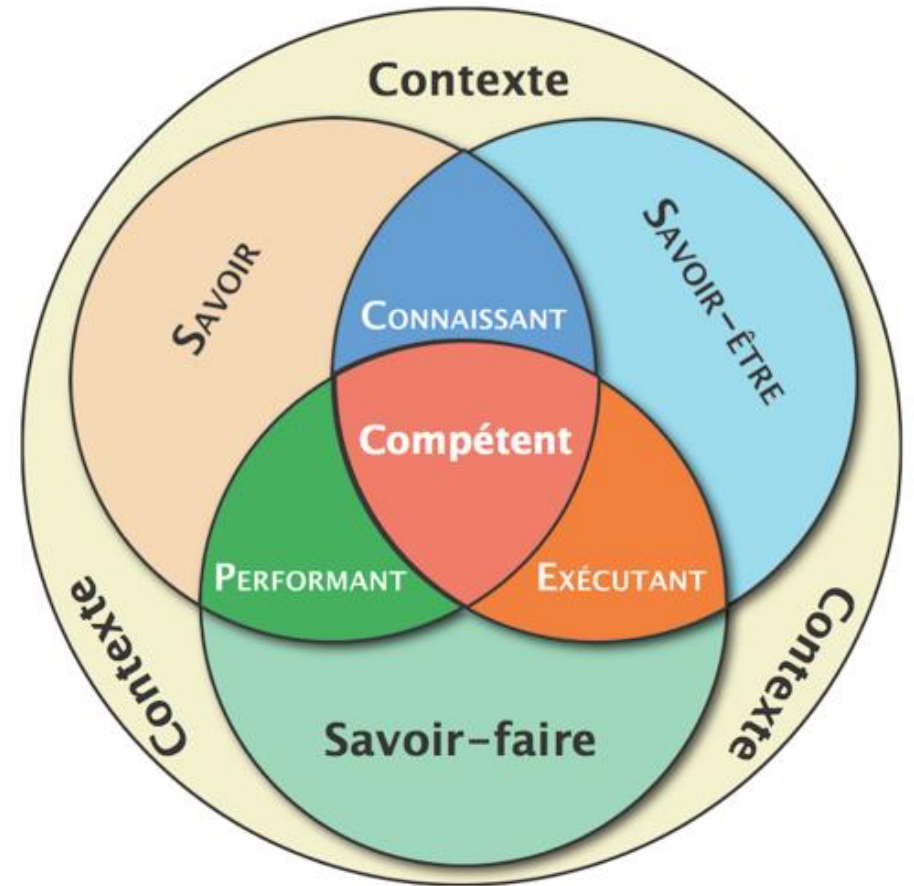
Source de l'image : Henri Boudreault 2002



Henri Boudreault • 2002

# Le contexte

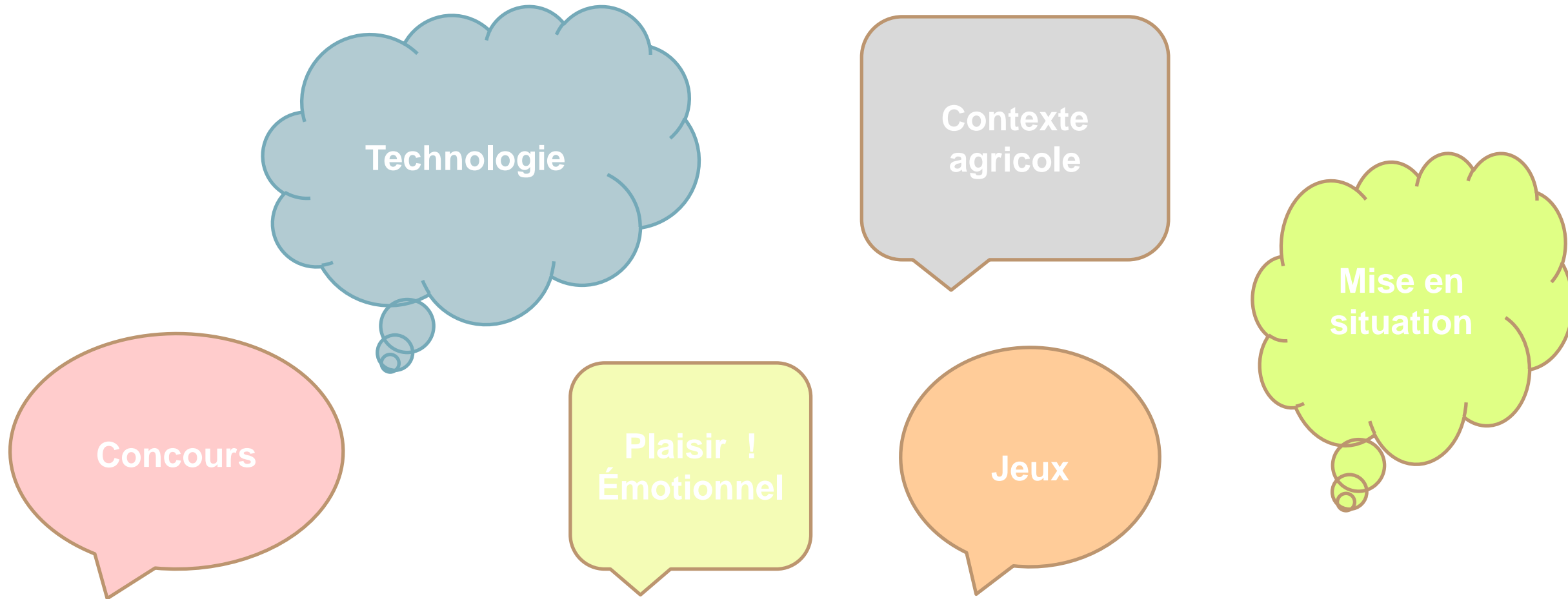
- Ensemble des circonstances particulières dans lesquelles s'insère une action.



Source de l'image et définition Henri Boudreault 2002

Henri Boudreault • 2002

## Contextes stimulants mentionnés par les apprenants





## 2 contextes ...



### Émotions

Nous savons que la motivation d'un apprenant est très étroitement associée à des émotions, et que celles-ci exercent une grande influence sur son engagement, sa participation et sa persistance dans la tâche (Tardif, 1997).

# Tableau des nuances des émotions

## Joie

- amusé
- heureux
- encouragé
- aimé
- léger
- libre
- motivé
- rassuré
- amoureux
- joyeux
- content
- comblé
- ébloui
- enthousiaste
- émerveillé
- reconnaissant
- plein d'énergie
- fier
- gai
- radieux
- rayonnant
- lumineux
- vivant
- ravi
- passionné
- excité
- exalté
- comblé
- satisfait

## Colère

- mécontent
- agacé
- contrarié
- tendu
- excédé
- exaspéré
- énervé
- fâché
- grincheux
- haïeux
- nerveux
- révolté
- susceptible
- vexé
- impuissant
- impatient
- enragé
- furieux
- furax
- irrité
- en rage
- en furie
- frustré
- sur les nerfs
- hors de soi
- ulcéré
- haïeux
- scandalisé

## Peur

- affolé
- alarmé
- apeuré
- anxieux
- angoissé
- craintif
- effrayé
- inquiet
- hésitant
- méfiant
- intimidé
- préoccupé
- soucieux
- paniqué
- terrifié
- terrorisé
- épouvanté
- vulnérable
- pessimiste
- diminué

## Tristesse

- blessé
- bouleversé
- découragé
- déprimé
- désespéré
- éteint
- abattu
- anéanti
- honteux
- malheureux
- peiné
- vide/ vidé
- seul
- humilié
- intéressant
- perdu
- pessimiste
- résigné
- chagriné
- déçu
- las
- accablé
- lourd
- mélancolique
- désenchanté
- en détresse

## Surprise

- Incertain
- alerté
- choqué
- bluffé
- abasourdi
- déconcerté
- désorienté
- dérangé
- embarrassé
- étonné
- interloqué
- impressionné
- perplexe
- troublé
- indécis
- stupéfait
- intéressé

## Dégoût

- mal à l'aise
- écoeuré
- dégoûté
- repoussé
- rebuté
- répugné
- trahi
- ennuyé
- nauséeux

## Honte

- découragé
- fautif
- plein de remords
- plein de mépris
- humilié
- déshonoré
- discrédité
- indigné
- intimidé
- confus
- gêné
- embarrassé
- rabaissé
- affaibli

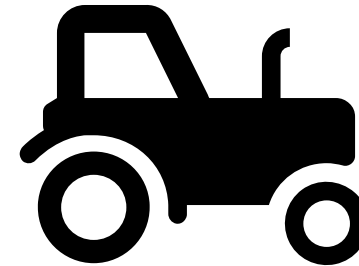
## Confiance

- calme
- serein
- apaisé
- confiant
- cool
- détendu
- en paix
- équilibré
- inspiré
- optimiste
- accepté
- admiratif
- tranquille
- d'esprit

Source: [apprendreaeduquer.fr](http://apprendreaeduquer.fr)

Mal à l'aise

Pour aller plus loin...



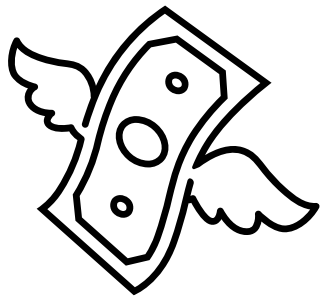
Concours



**CONCOURS « ENSEMBLE POUR UN ENVIRONNEMENT SAIN ET SÉCURITAIRE »**

Concours

L'apprenant s'instruit s'il y trouve un **plus**





## OBJECTIF INTÉGRATEUR

Identifier les risques et les dangers de nature physique, biologique, psychosociaux, ergonomiques et chimiques afin de les prévenir dans un contexte de travail en horticulture.

## ÉNONCÉ(S) ET ÉLÉMENTS DE LA COMPÉTENCE ASSOCIÉS AU COURS

Code de la compétence	Énoncé de la compétence	Numéro d'élément de compétence	Énoncé d'élément(s) de compétence
1502	Prévenir les risques d'atteinte à la santé et à la sécurité au travail	1	Identifier les risques et les dangers liés à la pratique professionnelle en production horticole
		2	Examiner la réglementation régissant de la santé et la sécurité dans le cadre de la pratique professionnelle en production horticole
		3	Identifier les moyens de prévention associés aux risques et aux dangers chimiques et biologiques
		4	Identifier les moyens de prévention associés aux risques et aux dangers ergonomiques, physiques et liés à la sécurité
		5	S'adapter à des difficultés psychosociales inhérentes au contexte de la pratique professionnelle
		6	Identifier les moyens d'intervention en situation d'urgence

Est-ce que les compétences de la formation cadrent avec le concours ?

Élaboration d'une grille d'évaluation adaptée aux compétences

2021

Critères	Niveau 1 (inférieur)	Niveau 2	Niveau 3 (supérieur)	Note
<p><b>Introduction</b></p> <p>Mise en contexte des blessures ou accidents associés au thème sélectionné (un parmi les cinq)</p> <p>Manipulation ou exposition aux produits dangereux</p> <p>Manipulation ou travail à proximité des animaux</p> <p>Chutes de hauteur ou de plain-pied</p> <p>Manutention de charge lourdes, travail répétitif</p> <p>Sécurité des machines</p> <p>Présence de statistiques référencées (les sources identifiées CNESST, UPA...)</p>	<p>L'introduction ne contient pas suffisamment d'éléments, afin de visualiser le thème sélectionné.</p> <p>Aucune statistique positionne la thématique.</p>	<p>L'introduction contient des éléments qui permettent la visualisation du thème sélectionné.</p> <p>Une statistique positionne la thématique.</p>	<p>L'introduction contient suffisamment d'éléments qui permettent la visualisation du thème sélectionné.</p> <ul style="list-style-type: none"> <li>○ La thématique est appuyée d'images concluantes</li> <li>○ Deux statistiques positionnent la thématique (des sources différentes).</li> </ul>	<p><b>Commentaires</b></p>
<b>Pondération</b>	<b>1</b>	<b>2,5</b>	<b>5</b>	<b>/ 5</b>
<p><b>Développement</b></p> <p>Démarche de prévention</p> <p>Identifier</p> <p>Corriger</p> <p>Contrôler</p>	<p>La démarche de prévention est absente au sein de la vidéo.</p>	<p>La démarche de prévention est présente et <b>écrite</b> au sein de la vidéo.</p>	<p>La démarche de prévention est présente et <b>écrite clairement</b> au sein de la vidéo.</p> <p>Des caractères <b>gras</b>, des <b>majuscules</b> et une <b>musique</b> priorisent l'importance de cette étape.</p>	<p><b>Commentaires</b></p>
<b>Pondération</b>	<b>0</b>	<b>4</b>	<b>8</b>	<b>/ 8</b>
<p><b>Développement</b></p> <p><b>Identifier</b></p> <p>Chimiques, biologiques, physiques, ergonomiques, de santé et sécurité et psychosociaux</p> <p>S'il s'agit d'un risque à tolérance 0 celui-ci doit être spécifié.</p>	<p>L'identification des <b>risques</b> associés au thème est absente.</p> <p>Les risques à tolérance 0 ne sont pas identifiés.</p>	<p>L'identification des <b>risques</b> associés au thème est incomplète. Les conséquences associées à ceux-ci sont improbables et incroyables.</p> <p>Les risques à tolérance 0 sont identifiés.</p>	<p>L'identification des <b>risques</b> associés au thème est complète. Les conséquences associées à ceux-ci sont probables et crédibles.</p> <p>Les risques à tolérance 0 sont identifiés.</p>	<p><b>Commentaires</b></p>
<b>Pondération</b>	<b>0</b>	<b>5</b>	<b>10</b>	<b>/ 10</b>

2022

Critères	Niveau 1 (inférieur)	Niveau 2	Niveau 3 (supérieur)	Note
<p><b>Introduction</b></p> <p>Mise en contexte des risques psychosociaux associés au <b>domaine agricole</b>.</p> <p>Présence de statistiques référencées (les sources identifiées CNESST, UPA...)</p>	<p>L'introduction ne contient pas suffisamment d'éléments, afin de visualiser la thématique.</p> <p>Aucune statistique ne positionne les <u>risques psychosociaux</u> associés au <b>domaine agricole</b>.</p>	<p>L'introduction contient des éléments qui permettent la visualisation de la thématique.</p> <p>Une statistique positionne les risques psychosociaux associés au <b>domaine agricole</b>.</p>	<p>L'introduction contient suffisamment d'éléments qui permettent la visualisation des risques psychosociaux.</p> <ul style="list-style-type: none"> <li>○ La thématique est appuyée d'images concluantes</li> <li>○ Deux statistiques positionnent la thématique (des sources différentes)</li> <li>○ Identification des sources jointe à la statistique</li> </ul>	<p><b>Commentaires</b></p>
<b>Pondération</b>	<b>1</b>	<b>2,5</b>	<b>5</b>	<b>/5</b>
<p><b>Développement</b></p> <p>Démarche de prévention</p> <p>Identifier Corriger Contrôler</p>	<p>La démarche de prévention est absente au sein de la vidéo.</p>	<p>La démarche de prévention est présente et <b>écrite</b> au sein de la vidéo.</p>	<p>La démarche de prévention est présente et <b>écrite clairement</b> au sein de la vidéo. Des caractères <b>gras</b>, des <b>majuscules</b> priorisent l'importance de cette étape.</p>	
<b>Pondération</b>	<b>0</b>	<b>4</b>	<b>8</b>	<b>/8</b>
<p><b>Développement</b></p> <p><b>Identifier</b></p> <p>Risques psychosociaux</p>	<p>L'identification des <b>facteurs de risques psychosociaux</b> est absente.</p>	<p>L'identification des <b>facteurs de risques psychosociaux</b> est <b>incomplète</b>. Les conséquences associées à ceux-ci sont improbables et incroyables. <b>1 — facteur</b></p>	<p>L'identification des <b>facteurs de risques psychosociaux</b> est <b>complète</b>. Les conséquences associées à ceux-ci sont probables et crédibles. <b>2— facteurs</b></p>	<p><b>Commentaires</b></p>
<b>Pondération</b>	<b>0</b>	<b>5</b>	<b>10</b>	<b>/10</b>
<p><b>Développement</b></p> <p><b>Corriger</b></p> <p>Utilisation de la hiérarchie de correction</p>	<p>La vidéo inclut la hiérarchie de correction. Un palier hiérarchique est suggéré. Les correctifs présentés sont incomplets et irréalistes.</p>	<p>La vidéo inclut la hiérarchie de correction. <b>Un</b> palier hiérarchique est suggéré. Les correctifs présentés sont réalistes.</p>	<p>La vidéo inclut la hiérarchie de correction. <b>Deux</b> paliers hiérarchiques sont suggérés. Les correctifs présentés sont réalistes et complets.</p>	
<b>Pondération</b>	<b>5</b>	<b>10</b>	<b>15</b>	<b>/15</b>
<p><b>Contrôler</b></p> <p>Permanence des correctifs</p>	<p>La vidéo inclut la phrase <b>La permanence des correctifs requiert des outils</b> (ou synonyme) Aucun outil de contrôle n'est proposé.</p>	<p>La vidéo inclut la phrase <b>La permanence des correctifs requiert des outils</b> (ou synonyme) <b>Un</b> outil de contrôle est proposé.</p>	<p>La vidéo inclut la phrase <b>La permanence des correctifs requiert des outils</b>. (<u>ou</u> synonyme) <b>Deux</b> outils de contrôle sont proposés.</p>	<p><b>Commentaires</b></p>
<b>Pondération</b>	<b>2</b>	<b>4</b>	<b>8</b>	<b>/8</b>

## Grille d'évaluation concours UPA

« Ensemble pour un environnement sain et sécuritaire »

<b>Conclusion</b>	Conclusion incomplète, le message est confus.	Bonne conclusion, <b>claire. Celle-ci optimise l'importance</b> de la prévention.	Excellente conclusion, <b>claire et précise. Celle-ci maximise l'importance</b> de la prévention.	
<b>Pondération</b>	<b>1</b>	<b>2</b>	<b>3</b>	<b>/3</b>
<b>Respect des critères de l'UPA :</b> Vidéo en format <b>MP4</b> Forme : publicité, témoignage, mini-film ou animation) Durée entre 2 et 4 minutes Remise avant le 16 novembre à 16 h ; adresse suivante : <a href="mailto:isabellesauriol@upa.qc.ca">isabellesauriol@upa.qc.ca</a> en cc <a href="mailto:karyne.cote@itaq.ca">karyne.cote@itaq.ca</a>	Irrespect des critères mentionnés par l'UPA		Respect de la totalité des critères mentionnés par l'UPA	
<b>Pondération</b>	<b>0</b>		<b>10</b>	<b>/10</b>
<b>Médiagraphie (sources)</b>	Absente		Présente à la fin de la vidéo et complète	
<b>Pondération</b>	<b>0</b>		<b>3</b>	<b>3</b>
<b>Pondération totale</b>				<b>/62</b>

# **Vidéos gagnantes 2022**

## Conclusion



Je suis en accord avec cette affirmation :

La formation assure la pérennité à condition de :

- Connaître les rôles associés aux responsables
- Façonner des formations avec un amalgame de savoir
- Utiliser des contextes adaptés

# Conclusion



Je suis en accord avec cette affirmation :

La formation assure la pérennité à condition de :

- Saisir les opportunités afin d 'adapter sa formation
- Sourire avoir du plaisir !!!!!!!





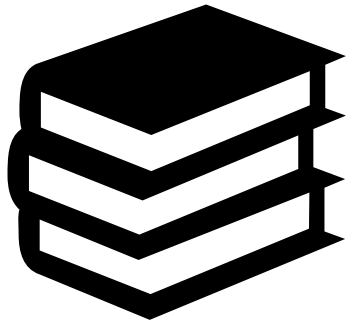
# Ouverture



L'affirmation doit également être véhiculée au sein des entreprises.

- En tant que responsables, quels moyens devons-nous utiliser pour motiver la formation continue ?

# Médiagraphie



- Julien Martineau, spécialiste en éducation, ITAQ Saint-Hyacinthe , consulté fev. 2023
- Vidéo M. Alain Chalifoux, président du CA ITAQ , Facebook, Saint-Hyacinthe, 2021
- Henri Boudreault, Ph.D, Didapro la didactique professionnelle , consulté janvier 2023.
- Tardif, J. (1992). Pour un enseignement stratégique. L'apport de la psychologie cognitive, Montréal : Les Éditions Logiques.
- Tardif, J. (1999). Le transfert des apprentissages. Montréal : Éd. Logiques
- Oumayma NAJI, « La pédagogie de l'erreur : la didactique du FLE en exemple », Paradigmes, vol. IV, n° 02, 2021, p. 209-216.
- Vidéo: Jonathan Gadbois , Ferme Gadbois , Saint-Barnabé ,2023

**MERCI!**

