

**Protégez vos cultures, protégez votre santé**

Journées de formation, 24 et 25 janvier 2018

# Les mesures de prévention d'hier, d'aujourd'hui et à venir

**Camille Loïselle**

Consultant santé et sécurité et travail agricole

25 janvier 2018

# Les mesures de prévention d'hier, d'aujourd'hui et à venir



# Les mesures de prévention d'hier, d'aujourd'hui et à venir



- Absence de politique d'achats
- Contrôle des ravageurs
- Prescription ministérielle
- Applications et recommandations

## Évaluation des superficie d'épandage inadéquates

- Chemin de ferme
- Boisés
- Fossés



# Les mesures de prévention d'hier, d'aujourd'hui et à venir

## Politique d'achats 2018-2025

- Lutte intégrée : dépistage, cycle, prédateurs, seuil d'intervention...
- Moyen culturel, mécanique...
- Travaux à forfait...



# Les mesures de prévention d'hier, d'aujourd'hui et à venir

- **Lutte chimique**

Indice de toxicité moindre et non résiduelle

- **Arrosage**

Volume exact en fonction du ravageur

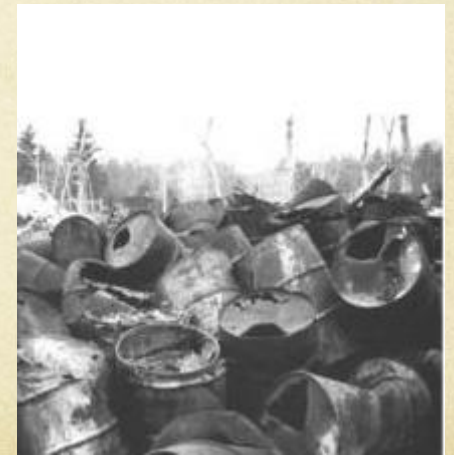
Réglementation d'épandages (environnement)



# Les mesures de prévention d'hier, d'aujourd'hui et à venir



- Politique d'achats
- Entreposage



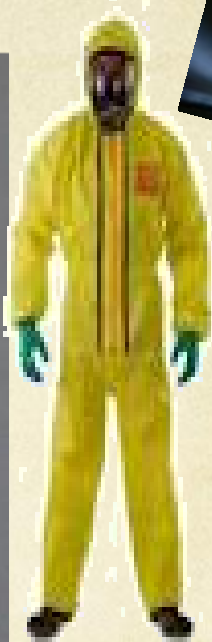
# Les mesures de prévention d'hier, d'aujourd'hui et à venir

## Entreposage



# Les mesures de prévention d'hier, d'aujourd'hui et à venir

LORS DE LA PRÉPARATION DU MÉLANGE (PESTICIDES CONCENTRÉS)				VÊTEMENTS ET ÉQUIPEMENT DE PROTECTION	PENDANT L'APPLICATION DU PESTICIDE		
SYMBOLES AVERTISSEURS SUR L'ÉTIQUETTE					TYPES D'APPLICATION		
			Aucun symbole		Vers le sol	En hauteur	En lieu fermé (ex. : en serre)
•	•	•	•	Gants et bottes en caoutchouc ou en néoprène	•	•	•
•	•	•	•	Chemisier à manches longues, pantalon, salopette	•	•	•
Nécessaires si irritant pour les yeux (Voir l'étiquette)				Lunettes anti-buée		•	Nécessaires si irritant pour les yeux
Nécessaire dans un espace clos				Masque respiratoire avec cartouches approuvé pour les pesticides	Nécessaire lorsque :		
				Chapeau à large bord		•	





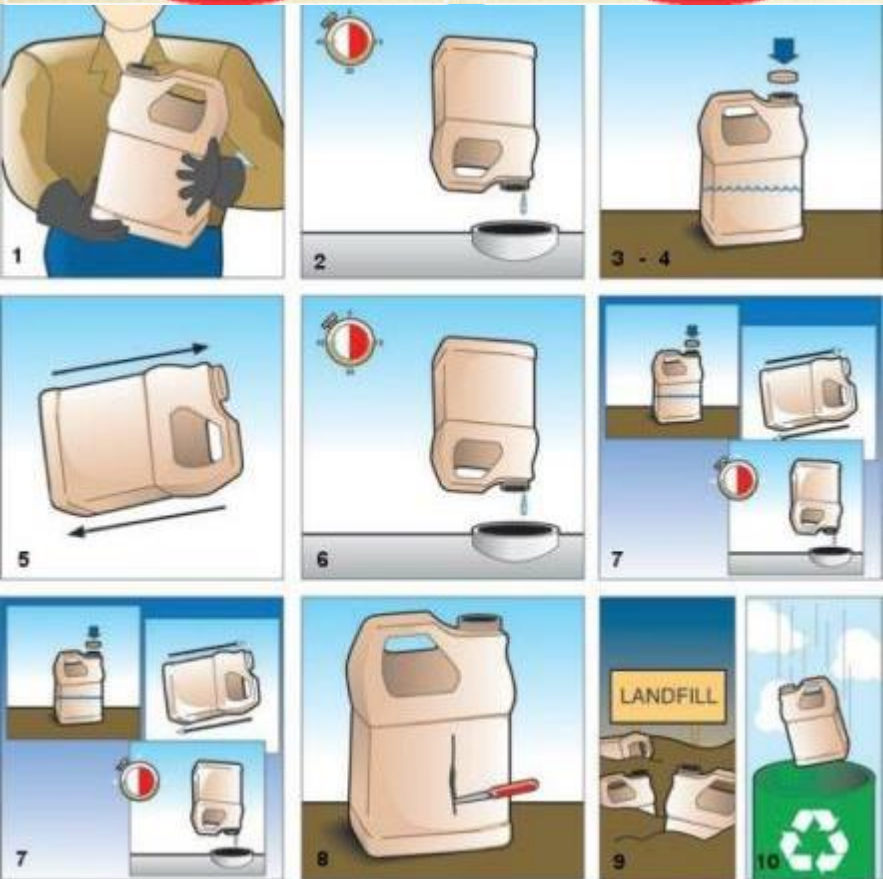
# Les mesures de prévention d'hier, d'aujourd'hui et à venir



**Manipulation**



# Les mesures de prévention d'hier, d'aujourd'hui et à venir



## Manipulation

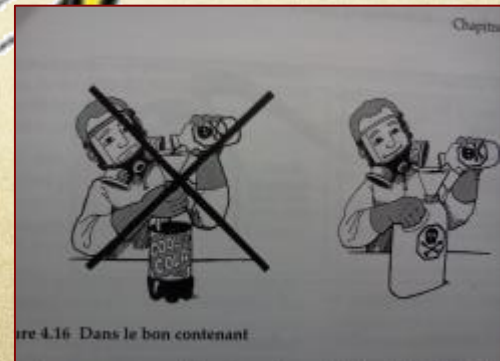
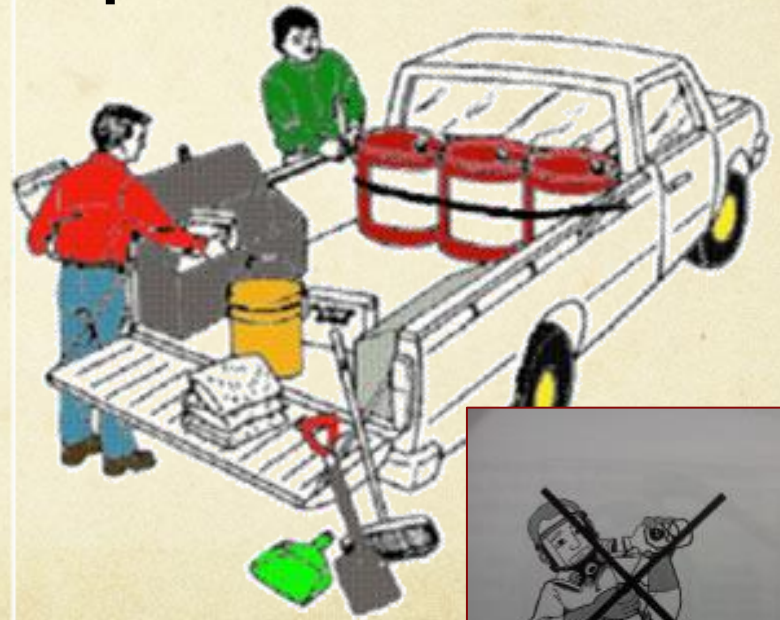


Figure 4.16 Dans le bon contenant

# Les mesures de prévention d'hier, d'aujourd'hui et à venir

## Délais de réentrée



**ATTENTION!**  
**PRECAUCIÓN!**

Produit / Producto : \_\_\_\_\_

Date et heure du traitement /  
Fecha y hora del tratamiento : \_\_\_\_\_

Date et heure de réentrée /  
Prohibido entrar hasta : \_\_\_\_\_



**ATTENTION!**  
**PRECAUCIÓN!**

Produit / Producto : \_\_\_\_\_

Date et heure du traitement /  
Fecha y hora del tratamiento : \_\_\_\_\_

Date et heure de réentrée /  
Prohibido entrar hasta : \_\_\_\_\_

# Les mesures de prévention d'hier, d'aujourd'hui et à venir

Local  
**FARMERS'  
MARKET**

CUKES  
SQUASH

CORN

BERRIES

TOMATOES

APPLES

Hey Man !!!  
Veux-tu une  
vraie, nouvelle,  
Culture  
d'avenir ...



Questions?

Merci!